



Keenetic Extra

Интернет-центр для выделенной линии Gigabit Ethernet, с двухдиапазонной 2,4 и 5 ГГц точкой доступа Wi-Fi 802.11n 300+300 Мбит/с, коммутатором Gigabit Ethernet и многофункциональным хостом USB

Как с этим интернет-центром можно подключиться к Интернету?

- Через любого провайдера по выделенной линии Fast или Gigabit Ethernet, с любым способом авторизации (PPPoE, PPTP, L2TP, 802.1X, VLAN 802.1Q), одновременно с доступом к IPTV и ресурсам районной сети по технологии Link Duo.
- Через более чем 60 актуальных моделей USB-модемов 3G/4G (CDMA, UMTS, LTE).
- Через DSL/PON-модем с портом Ethernet.
- Через провайдерский или частный хот-спот Wi-Fi.

Насколько быстр этот интернет-центр?

- Процессор MediaTek MT7620A 600 МГц с сетевым аппаратным ускорителем, память DDR2 SDRAM 128 Мбайт.
- Скорость Интернета при подключении IPoE/PPPoE — до 800 Мбит/с; PPTP/L2TP — до 150 Мбит/с.
- Скорость соединений беспроводной сети Wi-Fi 802.11n 2x2 MIMO 2,4 и 5 ГГц — до 300 Мбит/с*.
- Скорость портов встроенного управляемого коммутатора Gigabit Ethernet — 1 Гбит/с.
- Чтение с USB-накопителей — до 15 Мбайт/с.

Что может быть подключено через этот интернет-центр?

- Мощные компьютеры, ноутбуки и сетевые накопители, использующие скорость 1 Гбит/с сети Gigabit Ethernet.
- Ультрабуки, планшеты, электронные книги, смартфоны и другие гаджеты — по Wi-Fi, в том числе гостевые через отдельную сеть Wi-Fi с выходом только в Интернет.
- Ресиверы IP-телевидения (IPTV STB), телевизоры с функцией Smart TV, сетевые медиаплееры и DLNA-устройства.
- IP-видеокамеры, домашняя система видеонаблюдения и безопасности — с доступом к ним через Интернет.
- Любое вспомогательное сетевое оборудование: коммутаторы, точки доступа Wi-Fi, адаптеры IP-телефонии.
- Всевозможные современные устройства с ОС Android, iOS, Linux, MacOS, Windows.
- USB-накопители с файловыми системами FAT32/EXT2/EXT3/NTFS/HFS+ — становятся видны в домашней сети через протоколы SMB, FTP, Bonjour, DLNA.
- USB-принтеры** — для печати с любого компьютера в домашней сети.

Что особенного в этой модели интернет-центра?

- Разработан и адаптирован в сотрудничестве с интернет-провайдерами стран СНГ.
- Операционная система NDMS с регулярными обновлениями и расширением функциональности помощью компонентов и приложений.
- Две независимых точки доступа Wi-Fi, работающих одновременно в диапазонах 2,4 и 5 ГГц по стандартам 802.11 a/b/g/n.
- Защищенная беспроводная сеть, не требующая настройки.
- Обеспечивает просмотр IP-телевидения на ресиверах IPTV, компьютерах, а также ноутбуках и планшетах по Wi-Fi.
- Возможность подключения к нескольким провайдерам одновременно и резервирование доступа в Интернет.
- Готов к работе с интернет-протоколом IPv6.
- Встроенные DLNA-медиасервер и торрент-клиент Transmission, работающие с USB-накопителями без участия компьютера.
- Предустановленное приложение Яндекс. DNS для защиты планшетов, смартфонов и компьютеров от опасных сайтов.
- Родительский контроль на основе облачного сервиса SkyDNS.
- Веб-интерфейс на русском языке с мастером быстрой настройки.

Технические характеристики

Конструктивные особенности

- Процессор MediaTek MT7620A 600 МГц с сетевым аппаратным ускорителем
- Память DDR2 SDRAM 128 Мбайт
- 5 разъемов RJ-45 (10BASE-T/100BASE-T/1000BASE-T) с автоопределением типа кабеля
- 1 разъем USB 2.0 тип А
- 2 внешние всенаправленные двухдиапазонные антенны Wi-Fi (3 дБи)
- 9 индикаторов состояния
- Кнопка управления беспроводной сетью Wi-Fi
- Кнопка с назначаемой функцией (FN)
- Кнопка выключения питания
- Кнопка сброса пользовательских настроек

Возможности подключения

- Подключение к провайдеру по выделенной линии Ethernet
- Подключение к провайдеру по беспроводной сети Wi-Fi
- Подключение к провайдеру через USB-модем 3G/4G
- Резервирование подключения к Интернету

Функции и протоколы

- IPoE/PPPoE/PPTP/L2TP
- Поддержка множественных PPP-туннелей
- PAP/CHAP/MS-CHAP/MS-CHAP v2/802.1X
- MPPE (Auto/40/56/128)
- Полнофункциональная реализация VLAN IEEE 802.1Q
- Технология TVport
- Технология Link Duo
- DHCP (клиент/сервер)
- Работа со статическим адресом IP
- Двойной стек IPv4 + IPv6
- Туннель 6in4 для доступа в IPv6 из сетей IPv4

- Full feature NAT с поддержкой нескольких внешних IP-адресов
- Переназначение ролей сетевых интерфейсов
- Таблица маршрутов (DHCP/ручная)
- Межсетевой экран с контролем соединений и гибкой системой правил фильтрации
- Перенаправление портов с возможностью выбора порта назначения в локальной сети (ручное/UPnP)
- IGMPv1/IGMPv2, IGMP snooping, UDP proxy
- Транзит VPN-соединения (PPTP или L2TP)
- Клиент служб DynDNS, NO-IP
- Встроенный интернет-фильтр Яндекс.DNS
- Родительский контроль SkyDNS

Беспроводная сеть Wi-Fi

- IEEE 802.11 b/g
- IEEE 802.11n MIMO 2x2 300 Мбит/с
- Диапазоны частот — 2,4 и 5 ГГц
- Защита сети WEP/WPA-PSK/WPA2-PSK, контроль доступа по MAC-адресам
- Преднастроенная защита Wi-Fi
- Multiple SSID (до четырех сетей)
- Быстрая настройка WPS
- Wi-Fi Multimedia (WMM)

USB-приложения

- Поддерживается свыше 60 моделей USB-модемов 3G и 4G (LTE)
- Сетевое использование USB-накопителей с файловыми системами FAT/FAT32/NTFS/EXT2/EXT3/HFS+ :
 - Общий доступ в сети Microsoft Windows
 - FTP-сервер с доступом из Интернета
 - BitTorrent-клиент Transmission
 - Медиа-сервер DLNA
- Сетевая печать на совместимом USB-принтере (кроме принтеров GDI)

Диагностика и управление

- Веб-конфигуратор на русском языке
- Профессиональный интерфейс настройки через командную строку (Cisco like CLI)
- Текстовый файл конфигурации
- Резервирование и восстановление конфигурации
- Онлайн обновления функций и компонентов
- Системный журнал

Физические параметры

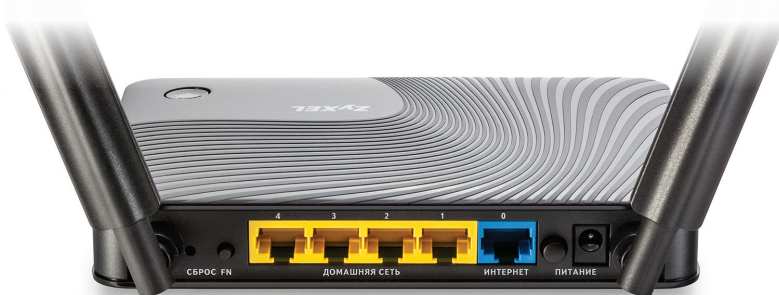
- Размеры — 160 x 110 x 35 мм без учета антенн
- Масса — 0,25 кг без адаптера питания

Условия эксплуатации

- Рабочий диапазон температур: от 0 до +40 °C
- Относительная влажность: от 20 до 95% без конденсации
- Напряжение электропитания: переменное 100–240 В, 50/60 Гц

Комплектация

- Интернет-центр
- Адаптер питания
- Кабель Gigabit Ethernet
- Инструкция по применению
- Гарантийный талон



Информация для заказа

Модель	Название
Keenetic Extra	Интернет-центр для выделенной линии Gigabit Ethernet, с двухдиапазонной 2,4 и 5 ГГц точкой доступа Wi-Fi 802.11n 300+300 Мбит/с, коммутатором Gigabit Ethernet и многофункциональным хостом USB

ZyXEL Беларусь
220123, Минск,
ул. В. Хоружей, 32а, офис 26
<http://zyxel.by>
+375-17-3346099

ZyXEL Россия
117437, Москва,
ул. Островитянова, дом 11, корп. 1
<http://zyxel.ru>
+7-495-5428920

ZyXEL Украина
04050, Киев,
ул. Пимоненка, 13, офис 6D/26
<http://ua.zyxel.com>
+38-044-4944931

ZyXEL Центральная Азия и Закавказье
050010, Казахстан,
Алматы, пр. Достык, 43, офис 205
<http://zyxel.kz>
+7-727-2590699

* 300 Мбит/с — максимальная скорость работы на физическом уровне по стандарту IEEE 802.11n при соединении с адаптерами, использующими два пространственных потока и канал 40 МГц для приема и передачи. Действительная скорость передачи данных в беспроводной сети зависит от особенностей и настроек клиентского оборудования, числа клиентов в сети, препятствий на пути прохождения сигнала, а также наличия других беспроводных сетей и радиопомех в том же диапазоне.
** Кроме GDI-моделей.

© 000 «Зайксель Россия», 2013

© ZyXEL Communications Corp., 2013. Все права защищены.

Воспроизведение, адаптация, перевод и распространение данного документа или любой его части без предварительного письменного разрешения ZyXEL запрещены — за исключением случаев, допускаемых законодательством об авторском праве. Упоминаемые названия продуктов или компаний могут быть товарными знаками или знаками обслуживания соответствующих правообладателей. ZyXEL оставляет за собой право вносить изменения и улучшения в любой продукт, описанный в этом документе, а также в сам документ в любое время без предварительного уведомления.